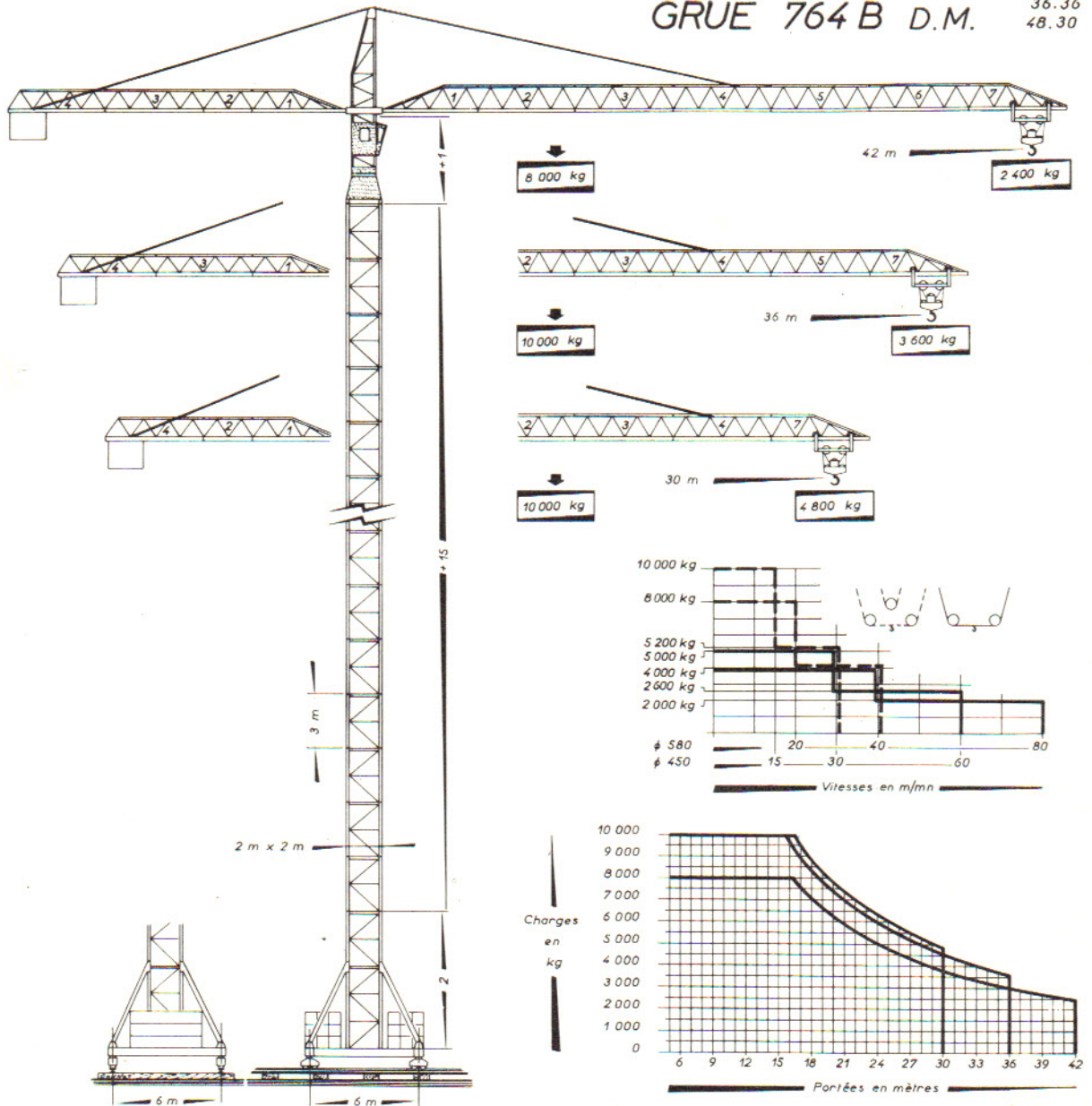


Potain

Avenue de Noblet
LA CLAYETTE
(Saône et Loire)
Tel.: 83 - lignes groupées
Telex.: POTAIN CLAYT 35990

GRUE 764 B D.M.

24.42
36.36
48.30



Effort sur un boggie :
- En service : 62,5 tonnes
- Hors service : 87 tonnes

Hauteur sous crochet	Composition de la mât	Observations
11 m	2 + 0 + 1	Autonomie en service et hors service
17 m	2 + 2 + 1	
23 m	2 + 4 + 1	
29 m	2 + 6 + 1	
35 m	2 + 8 + 1	
41 m	2 + 10 + 1	
47 m	2 + 12 + 1	
53 m	2 + 14 + 1	
56 m	2 + 15 + 1	Ancrage au bâtiment obligatoire
59 m	2 + 16 + 1	
62 m	2 + 17 + 1	
au dessus	2 + X + 1	

CARACTERISTIQUES

Flèche de	30 m				36 m				42 m					
Portées en m	16,3	18	24	30	15,6	18	24	30	36	16,3	24	30	36	42
Charges en kg	10000	8860	6300	4800	10000	8420	5970	4530	3600	8000	5000	3770	2970	2400
Hauteur roulante en charge	56 m				56 m				56 m					
Poids de la grue sans lest	61,6t environ				62,8t environ				65t environ					
Puissance électrique nécessaire : 50 KVA * Moteurs 380 Volts * 50 Périodes														
Mouvement	Vitesse								Moteur					
- Levage Treuil RCS 2.V.	φ 450	Mouflage	Vitesse		Charges		40/40 ch 380 V							
			P.V.	de 0 à 15 m/mn	10000 kg									
		G.V.	de 0 à 30 m/mn	5200 kg										
		P.V.	de 0 à 30 m/mn	5000 kg										
	φ 580	Mouflage	Vitesse		Charges									
			G.V.	de 0 à 60 m/mn	2600 kg									
		P.V.	de 0 à 20 m/mn	8000 kg										
		G.V.	de 0 à 40 m/mn	4000 kg										
- Orientation	0,8 tr/mn						2 x 5 ch							
	- Translation	26 m/mn												
- Chariot de flèche	RC 2	de 0 à 48 m/mn						7 ch						